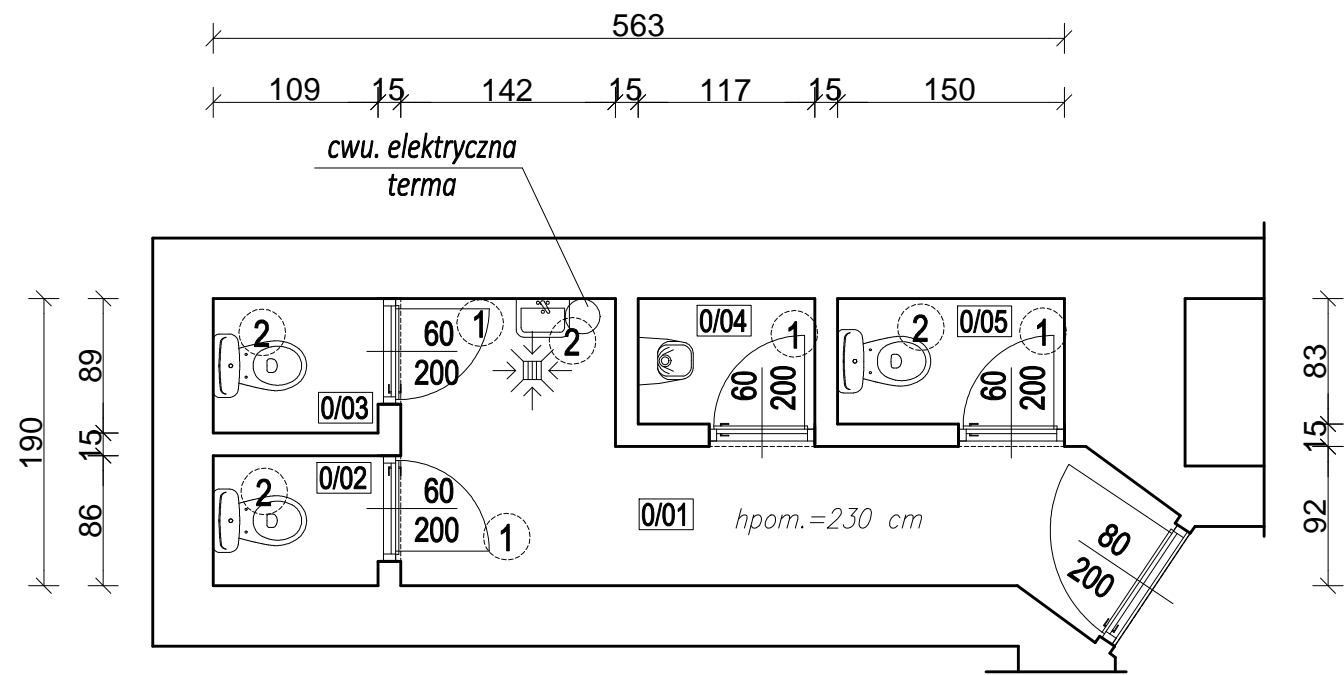


REMONT I MODERNIZACJA POMIESZCZEŃ W ZABYTKOWYM BUDYNKU DWORSKIM W PIASKACH  
DRUŻKOWE W CELU UTWORZENIA MIEJSCA SPOTKAŃ DLA ZACHOWANIA DZIEDZICTW LOKALNEGO  
RZUT POMIESZCZEŃ-PARTER skala 1:50

Łączna powierzchnia użytkowa pomieszczeń  
poddanych remontowi wynosi – 10,21 m2



Zestawienie pomieszczeń/posadzka:

0/01 Sanitariat/płytki	6,07m2
0/02 Wc ogólny/płytki	0,94m2
0/03 Wc męski/płytki	0,97m2
0/04 Pisuar/płytki	0,98m2
0/05 Wc damski/płytki	1,25m2
RAZEM:	10,21m2

UWAGA:  
wewnętrzne ścianki działowe nie sięgają sufitu,  
mają wysokość 205 cm

legenda:

- 1 – stolarka podlegająca wymianie
- 2 – elementy sanitarne podlegające wymianie

JEDNOSTKA PROJEKTOWA		„GREG - BUD” PROJEKTOWANIE, NADZOROWANIE, USŁUGI BUDOWLANE Grzegorz Gryz, 32-861 Iwkowa 455, www.greg-bud.com tel: 693 470 502			
Lokalizacja: <b>PIASKI DRUŻKÓW dz.nr 118/2</b>		Temat: <b>REMONT I MODERNIZACJA POMIESZCZEŃ W ZABYTKOWYM BUDYNKU DWORSKIM W PIASKACH DRUŻKOWIE W CELU UTWORZENIA MIEJSCA SPOTKAŃ DLA ZACHOWANIA DZIEDZICTW LOKALNEGO</b>			
Inwestor: <b>STOWARZYSZENIE PRZYJACIÓŁ ZIEMI CZCHOWSKIEJ Rynek 12, 32-860 Czchów</b>		Nazwa rysunku: <b>RZUT POMIESZCZEŃ - PARTER -</b>			
Projektował:  <b>Grzegorz Gryz</b>		Podpis:  mgr inż. Grzegorz Gryz upr. bud. nr PDK/0047/PWOK/08 do projektowania i kierowania robotami budowlanymi bez ograniczeń w specj. konstrukcyjno-budowlanej 32-861 Iwkowa 455, tel. 693 470 502			
Data, luty 2017 r		SKALA 1:50		Nr rys. B-1	